



**МИНИСТЕРСТВО
СТРОИТЕЛЬСТВА
НОВОСИБИРСКОЙ ОБЛАСТИ**

ПРИКАЗ

21.02.2023

№ 21-нпа

г. Новосибирск

О внесении изменений в приказ министерства строительства Новосибирской области от 20.07.2016 № 230

В соответствии со статьями 9, 23, 24, 25 Градостроительного кодекса Российской Федерации, руководствуясь законом Новосибирской области от 18.12.2015 № 27-ОЗ «О перераспределении полномочий между органами местного самоуправления муниципальных образований Новосибирской области и органами государственной власти Новосибирской области и внесении изменения в статью 3 Закона Новосибирской области «Об отдельных вопросах организации местного самоуправления в Новосибирской области», постановлением Правительства Новосибирской области от 29.02.2016 № 57-п «Об установлении Порядка взаимодействия между органами местного самоуправления муниципальных образований Новосибирской области и министерством строительства Новосибирской области при реализации ими перераспределенных полномочий» **п р и к а з ы в а ю:**

1. Внести в приказ министерства строительства Новосибирской области от 20.07.2016 № 230 «Об утверждении генерального плана Гусельниковского сельсовета Искитимского района Новосибирской области» следующие изменения:

В генеральном плане Гусельниковского сельсовета Искитимского района Новосибирской области:

1) в таблице № 2 приложения № 1:

а) в строке 1.5:

в столбце 3 цифры «863,8» заменить цифрами «2552,2»;

в столбце 4 цифры «2,48» заменить цифрами «7,34»;

столбец 9 дополнить абзацем следующего содержания:

«Размещение объекта угледобывающей промышленности»;

б) в строке 1.7:

в столбце 3 цифры «281,6» заменить цифрами «338,5»;

в столбце 4 цифры «0,81» заменить цифрами «0,97»;

в) в строке 1.9:

в столбце 3 цифры «17756,7» заменить цифрами «16068,3»;

в столбце 4 цифры «51,06» заменить цифрами «46,2»;

2) приложение № 2 изложить в редакции согласно приложению № 1 к настоящему приказу;

3) приложение № 4 изложить в редакции согласно приложению № 2 к настоящему приказу;

2. Управлению архитектуры и градостроительства министерства строительства Новосибирской области (Савонина Е.Г.):

1) совместно с отделом информационного обеспечения министерства строительства Новосибирской области (Ибрагимов Г.Г.) обеспечить размещение настоящего приказа на официальном сайте министерства строительства Новосибирской области в информационно-телекоммуникационной сети Интернет в течение пяти рабочих дней со дня его принятия;

2) направить копию настоящего приказа в администрацию Искитимского района Новосибирской области в течение пяти рабочих дней со дня принятия для опубликования информации о принятии настоящего приказа в средствах массовой информации с указанием в публикации сведений о размещении на официальном сайте муниципального образования в информационно-телекоммуникационной сети Интернет.

3. Контроль за исполнением настоящего приказа возложить на заместителя министра – главного архитектора Новосибирской области министерства строительства Новосибирской области Фаткина И.Ю.

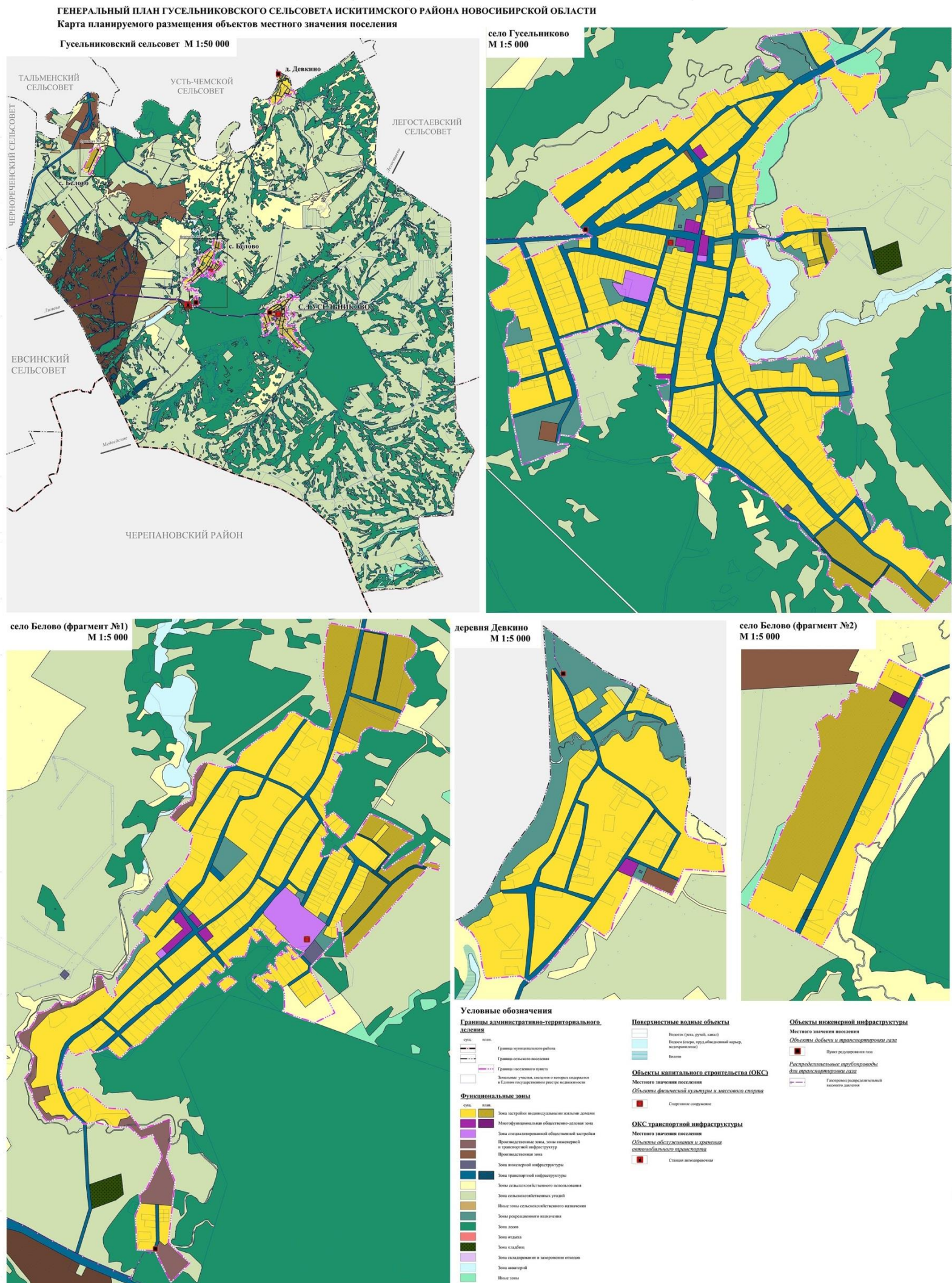
Министр

А.В. Колмаков

ПРИЛОЖЕНИЕ № 1
к приказу министерства строительства
Новосибирской области
от 21.02.2023 № 21-нпа

«ПРИЛОЖЕНИЕ № 2
к генеральному плану
Гусельниковского сельсовета Искитимского района
Новосибирской области

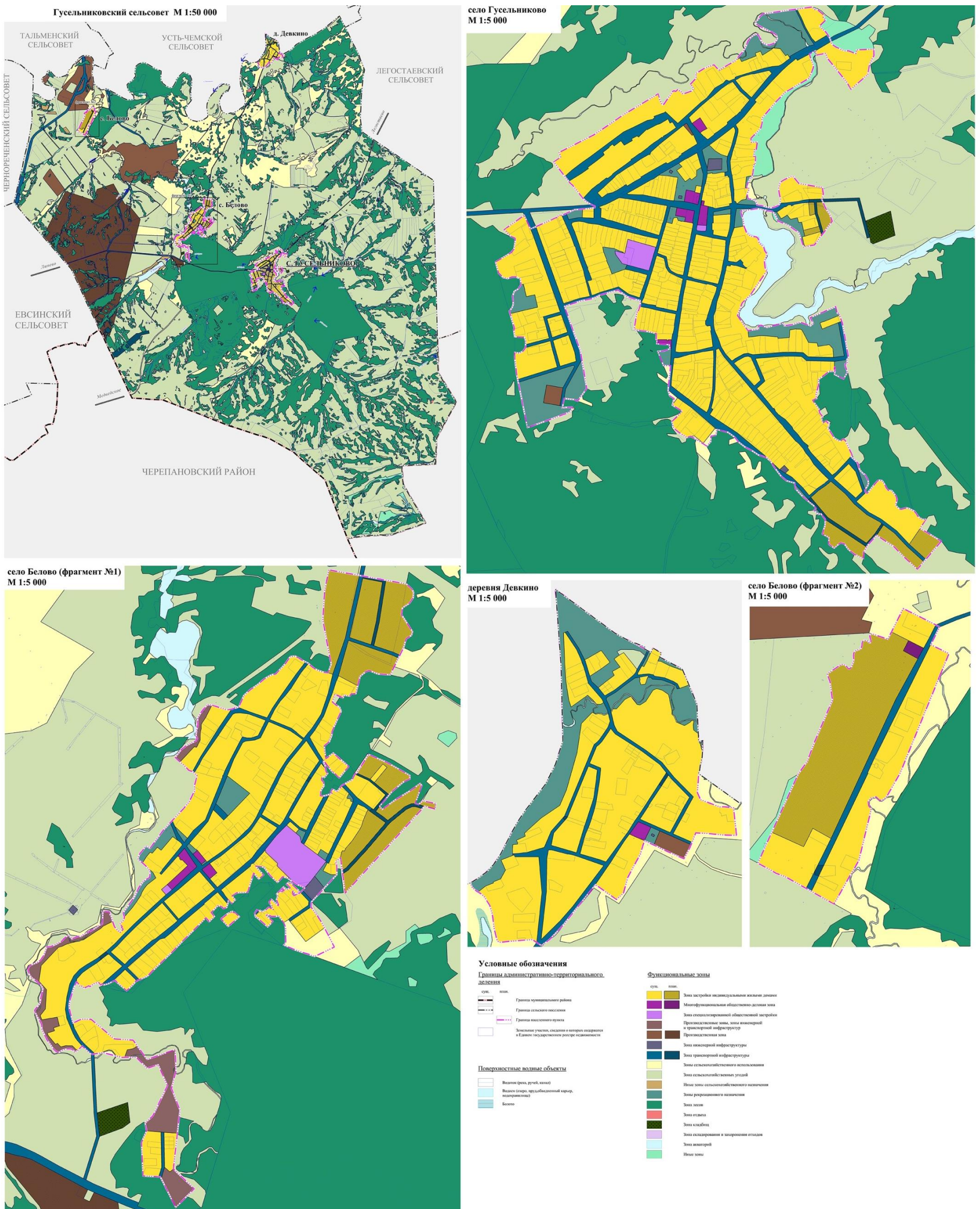
Карта планируемого размещения объектов местного значения



ПРИЛОЖЕНИЕ № 2
к приказу министерства строительства
Новосибирской области
от 21.02.2023 № 21-нпа

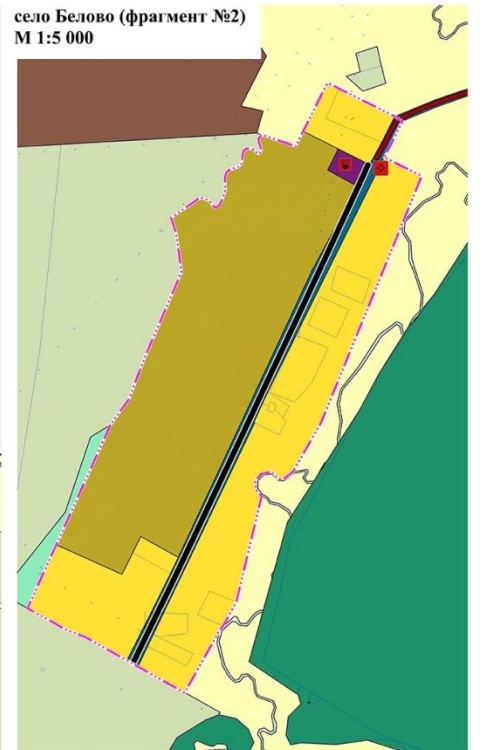
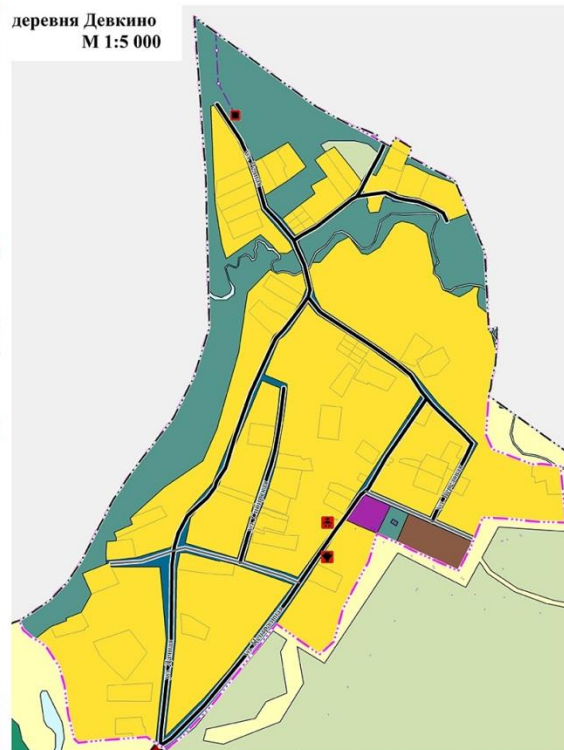
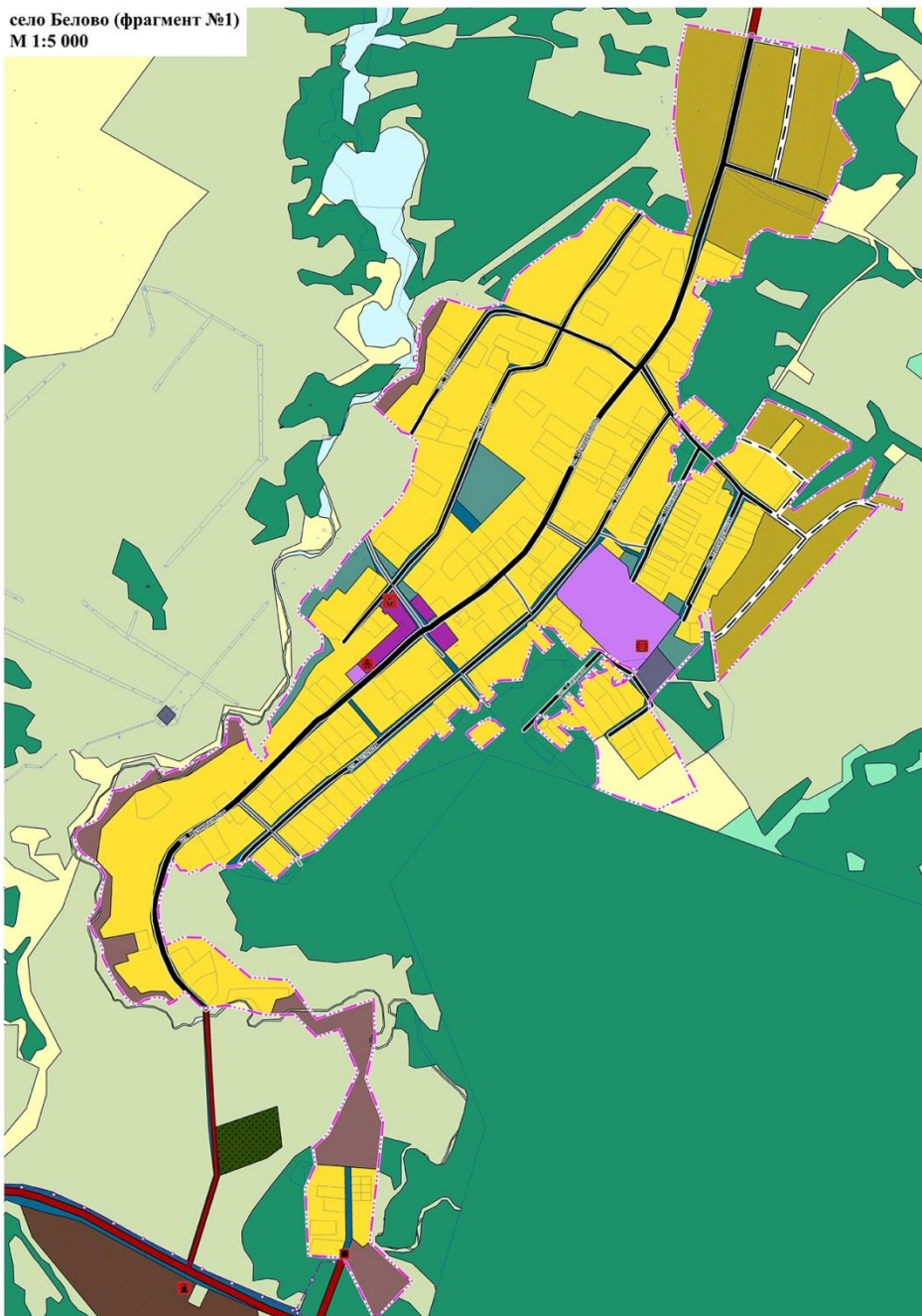
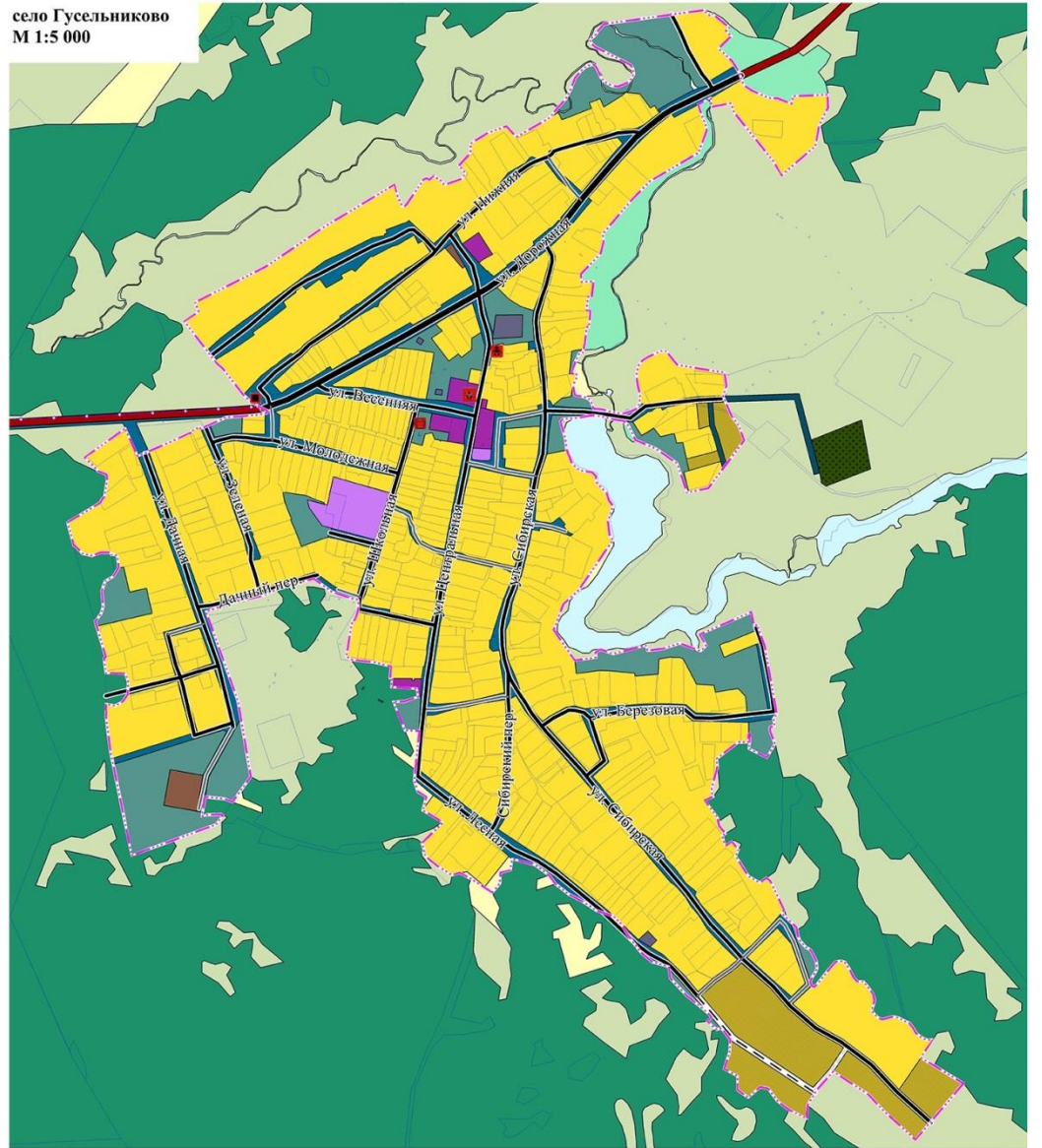
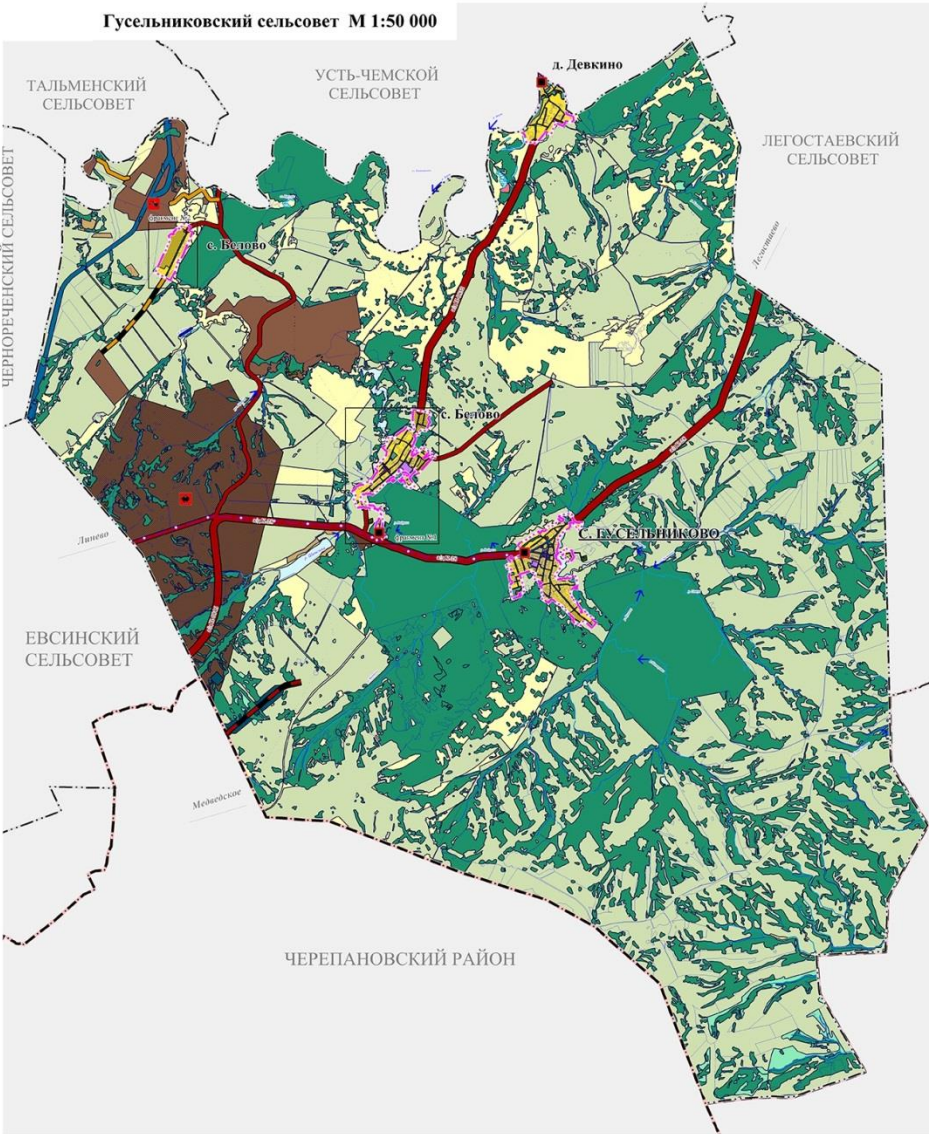
«ПРИЛОЖЕНИЕ № 4
к генеральному плану
Гусельниковского сельсовета Искитимского
района Новосибирской области
Лист 1

Карта функциональных зон



ПРИЛОЖЕНИЕ № 4
к генеральному плану
Гусельниковского сельсовета Искитимского района
Новосибирской области
Лист 2

Карта функциональных зон



Условные обозначения

Границы административно-территориального деления		Объекты капитального строительства (ОКС)		Объекты инженерной инфраструктуры	
Границы административно-территориального деления		Регионального значения (отображаемые)		Местного значения муниципального района (отображаемые)	
суш. паз.	Граница муниципального района	■	Объекты культурно-просветительского назначения	■ Пункт регулирования газа	
суш. паз.	Граница сельского поселения	■	Объекты культуры и искусства	■ Распределительные трубопроводы для протектирования газа	
суш. паз.	Граница населенного пункта	■	Объекты физкультурной культуры и массового спорта	■ Газопровод распределительный высокого давления	
суш. паз.	Земельные участки, сведения о которых содержатся в Едином государственном реестре недвижимости	■	Местного значения населения (утверждаемые)	ОКС транспортной инфраструктуры	
Функциональные зоны		Объекты образования и науки		Автомагистраль	
■	Зона застройки индивидуального жилого дома	■	Детские образовательные организации	■ Автомагистраль	
■	Мультифункциональная общественно-деловая зона	■	Объекты культуры и искусства	■ Автомагистраль с дорожной разметкой	
■	Зона систематической общественной застройки	■	Объект культурно-просветительского назначения	■ Автомагистраль с дорожной разметкой	
■	Промышленная зона, зона инженерной и транспортной инфраструктуры	■	Объект культурно-просветительского назначения	■ Автомагистраль с дорожной разметкой	
■	Промышленная зона	■	Объект физкультурной культуры и массового спорта	■ Автомагистраль с дорожной разметкой	
■	Зона инженерной инфраструктуры	■	Местного значения населения (отображаемые)	Улицы-проезды сети сельского поселения	
■	Зона транспортной инфраструктуры	■	Объекты образования и науки	■ Главная улица	
■	Зона сельскохозяйственного использования	■	Объекты обслуживания и хранения автомобильного транспорта	■ Улица в жилой застройке	
■	Зона сельскохозяйственного угодий	■	Склад автотранспорта	■ Хозяйственный проезд, скотопрогон	
■	Новые зоны сельскохозяйственного назначения	■	Иного значения (отображаемые)	Поверхностные водные объекты	
■	Зона рекреационного назначения	■	Предприятия и объекты добычи нефти и обрабатывающей промышленности	■ Водоток (река, ручей, канал)	
■	Зона лесов	■	Предприятие добычи нефти (в том числе углеводородной промышленности)	■ Водоем (озеро, пруд, обвалочный карьер, водохранилище)	
■	Зона озера	■	Предприятие углеводородной промышленности	■ Болото	
■	Зона кладбища	■			
■	Зона складирования и заготовки отходов	■			
■	Зона аэропортов	■			
■	Иные зоны	■			